

# クリアポスター ホワイトデータ作成方法 (Illustrator)

## 全面にホワイトを印刷する場合

- 1 レイヤーの確認・設定
- 2 特色にてカラー指定
- 3 オーバープリント指定
- 4 保存

## 部分的にホワイトを印刷する場合

- 1 レイヤーの確認・設定
- 2 特色にてカラー指定
- 3 オーバープリント指定
- 4 保存
- 5 注意事項

ホワイト印刷を行う場合は、東京カラー印刷専用テンプレート (aiデータ) もご用意しておりますので、ご自由にお使いください。

## レイヤーの確認・設定

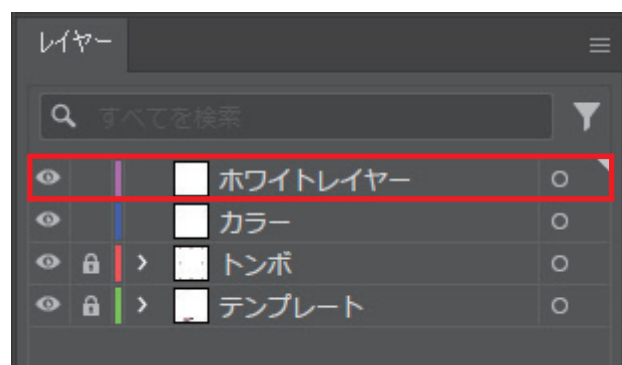
- ・ホワイト印刷を行うには、ホワイトで印刷するレイヤーとカラー印刷するレイヤーに分ける必要があります。
- ・レイヤー名「ホワイトレイヤー」でご作成下さい。
- ・ホワイトで印刷するオブジェクトは、K(ブラック) 100%でご作成頂き、「White」で特色指定をしていただく必要があります。(弊社テンプレートをお使いの場合は、テンプレートに用意してある特色「White」をお使いください)
- ・レイヤーの順番は、一番上にホワイト、その下がカラーになります。

## 全面にホワイトを印刷する場合

### 全面サイズのオブジェクトをてホワイトレイヤーに配置する



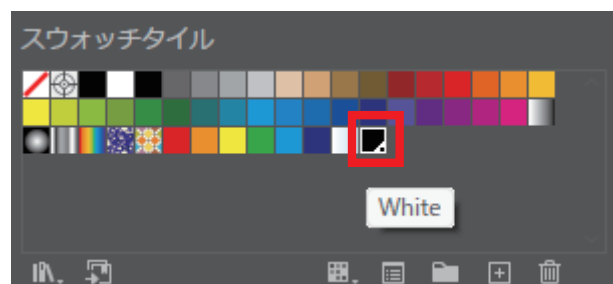
### ホワイトレイヤーを使用



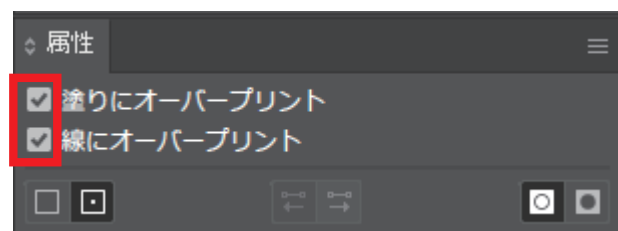
## ホワイト印刷するオブジェクトを特色Whiteに設定する



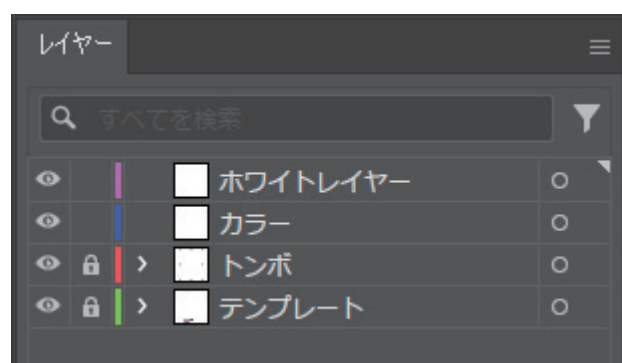
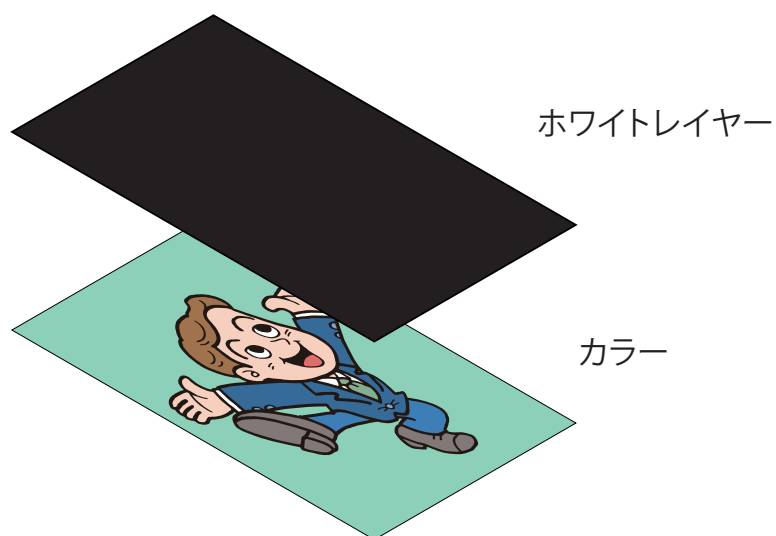
ホワイトで印刷するオブジェクトは、特色「White」にする



ホワイトで印刷するオブジェクトは、オーバープリントにチェックを入れる

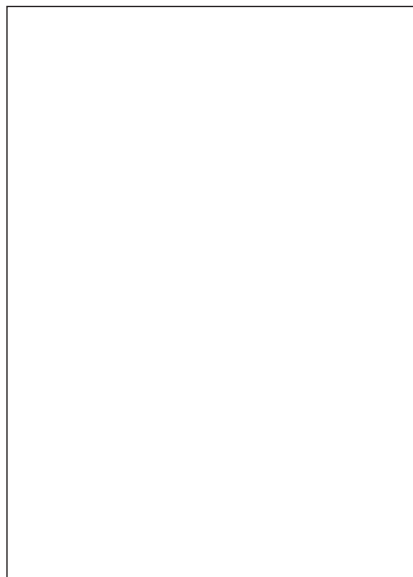


ホワイトは、レイヤーでは上にしますが印刷時にはカラーの下に印刷されます。



## イメージ

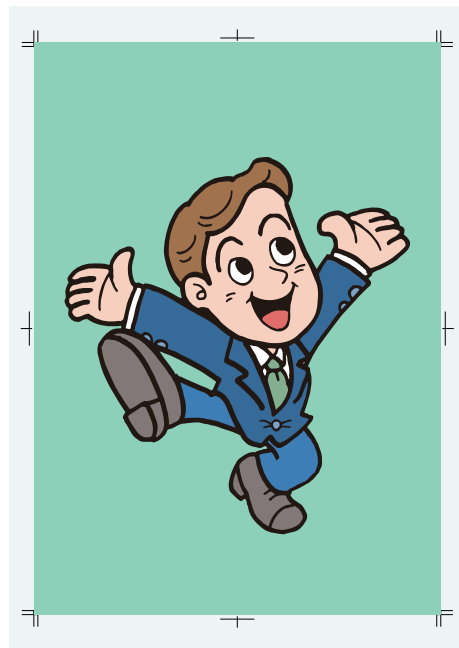
ホワイト印刷



カラー印刷



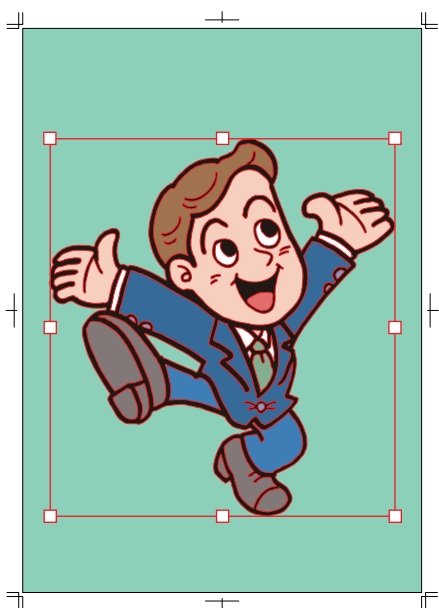
印刷イメージ



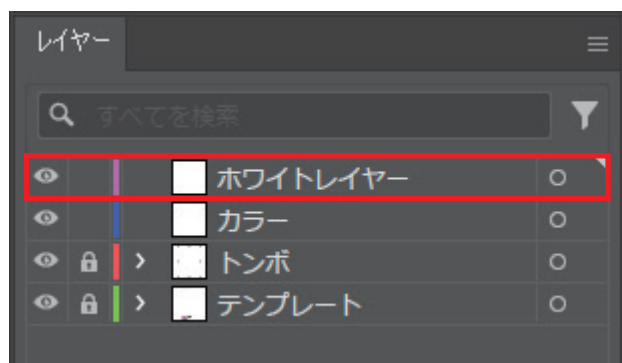
若干透けますが全体がクリア  
に見えます

## 部分的にホワイトを印刷する場合

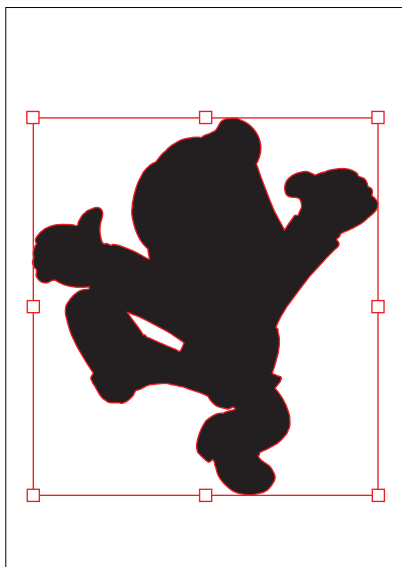
ホワイトを下に敷きたい部分のオブジェクトをコピーしてホワイトレイヤーに配置する



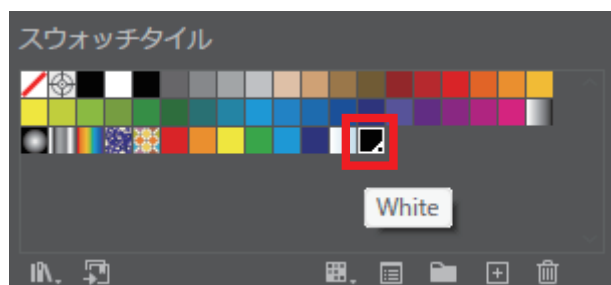
## ホワイトレイヤーを使用



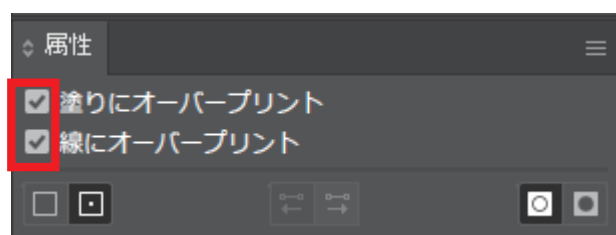
## ホワイト印刷するオブジェクトを特色Whiteに設定する



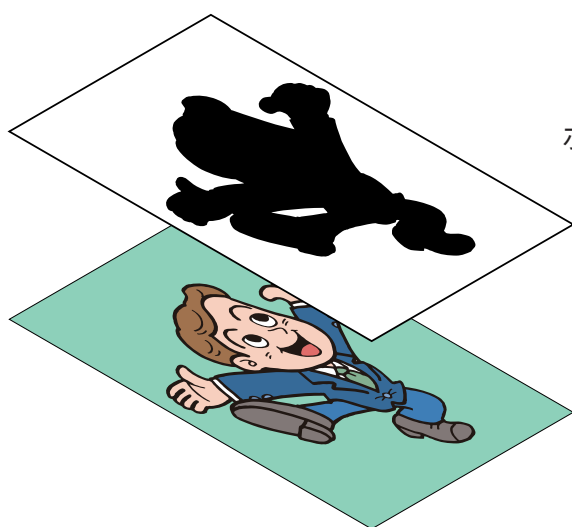
ホワイトで印刷するオブジェクトは、特色「White」にする



ホワイトで印刷するオブジェクトは、オーバープリントにチェックを入れる

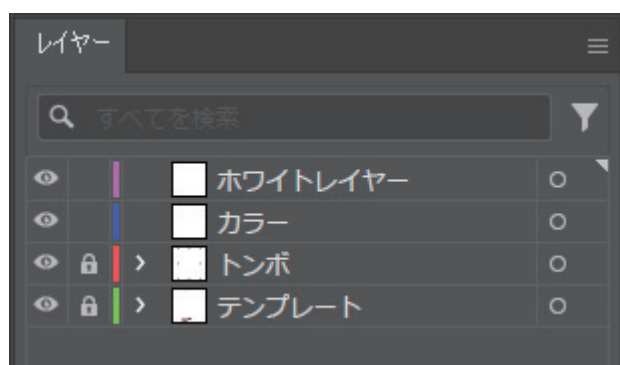


ホワイトは、レイヤーでは上にしますが印刷時にはカラーの下に印刷されます。



ホワイトレイヤー

カラー



ai形式で保存して終了です

ホワイト印刷

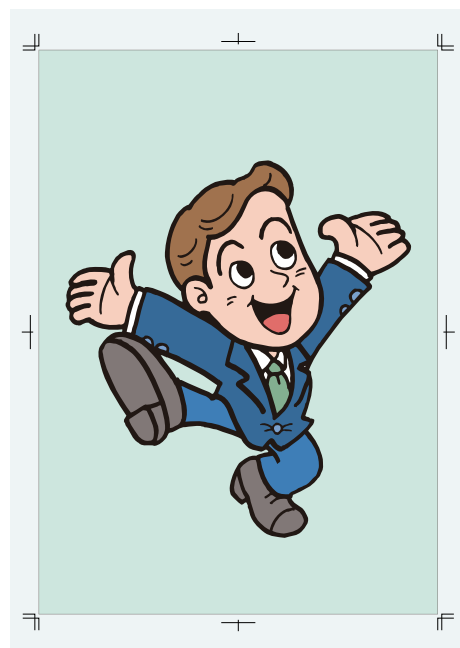


透明部分は分かりやすいよう  
グレーで表しています

カラー印刷



印刷イメージ



背景の緑色は透けて印刷され  
人物はくっきり印刷されます

### ワンポイント パスのオフセット

下地としてホワイト印刷をする場合は、ホワイトのオブジェクトを選択し、-0.2mmほどオフセットしていただくと印刷時に版ズレが起きた際にも白地が目立ちにくくなります。

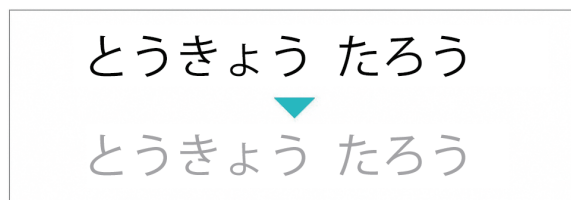


## 注意事項

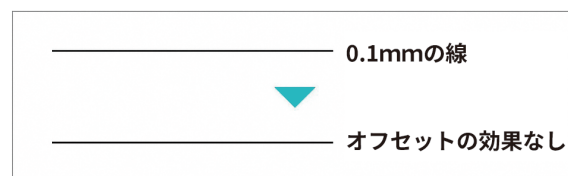
データ上で白に見えている部分は、あくまで白い紙に印刷された時を想定して白く見せていますが、透明素材に印刷した場合、白い部分は下にホワイトを印刷しないと透けてしまいます。



## 白版(ホワイト版)を作成しない方が良いケース



オフセットするとかすれたり、ほとんど消えてしまう



オフセットできない場合

# クリアポスター ホワイトデータ作成方法(Photoshop)

## 全面にホワイトを印刷する場合

- 1 レイヤーの複製
- 2 新規スポットカラーチャンネル作成
- 3 保存

## 部分的にホワイトを印刷する場合

- 1 レイヤーの複製
- 2 ホワイト部分を切り分け
- 3 スポットカラーチャンネル作成
- 4 保存

## レイヤーの確認・設定

ホワイト印刷は、カラーの下に白インクを印刷し、カラー印刷を見やすくするために行います。

- ・ホワイト印刷を行うには、ホワイトで印刷するレイヤーとカラー印刷するレイヤーに分ける必要があります。
- ・レイヤー名「ホワイトレイヤー」でご作成下さい。
- ・ホワイトで印刷するレイヤーは、新規チャンネルで「White」で指定をしていただく必要がございます。

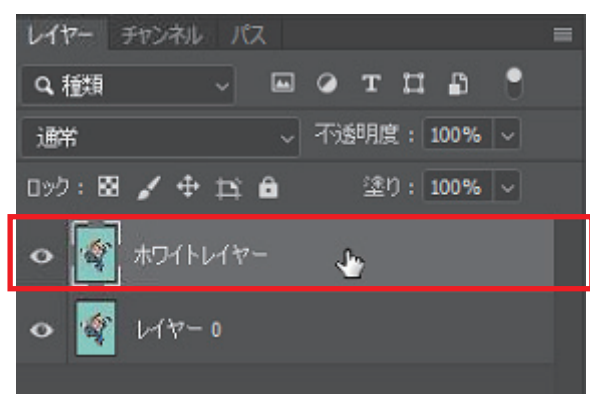
## 全面にホワイトを印刷する場合

### レイヤーを複製

レイヤーを複製し、複製したレイヤー名を「ホワイトレイヤー」にします

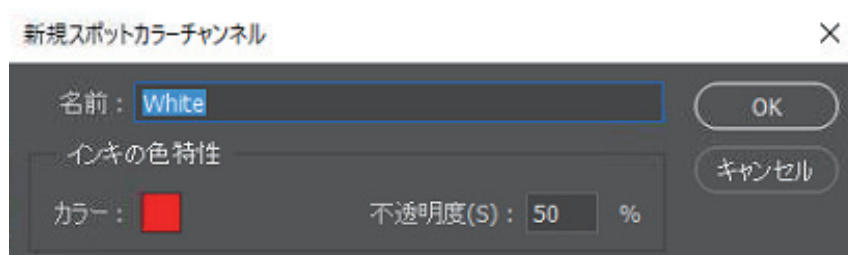
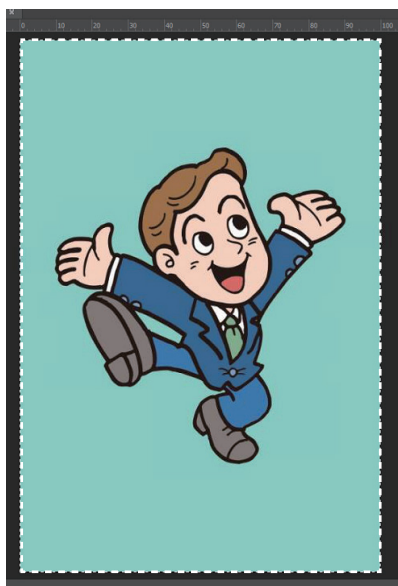


複製したレイヤー名を  
ホワイトレイヤーにします

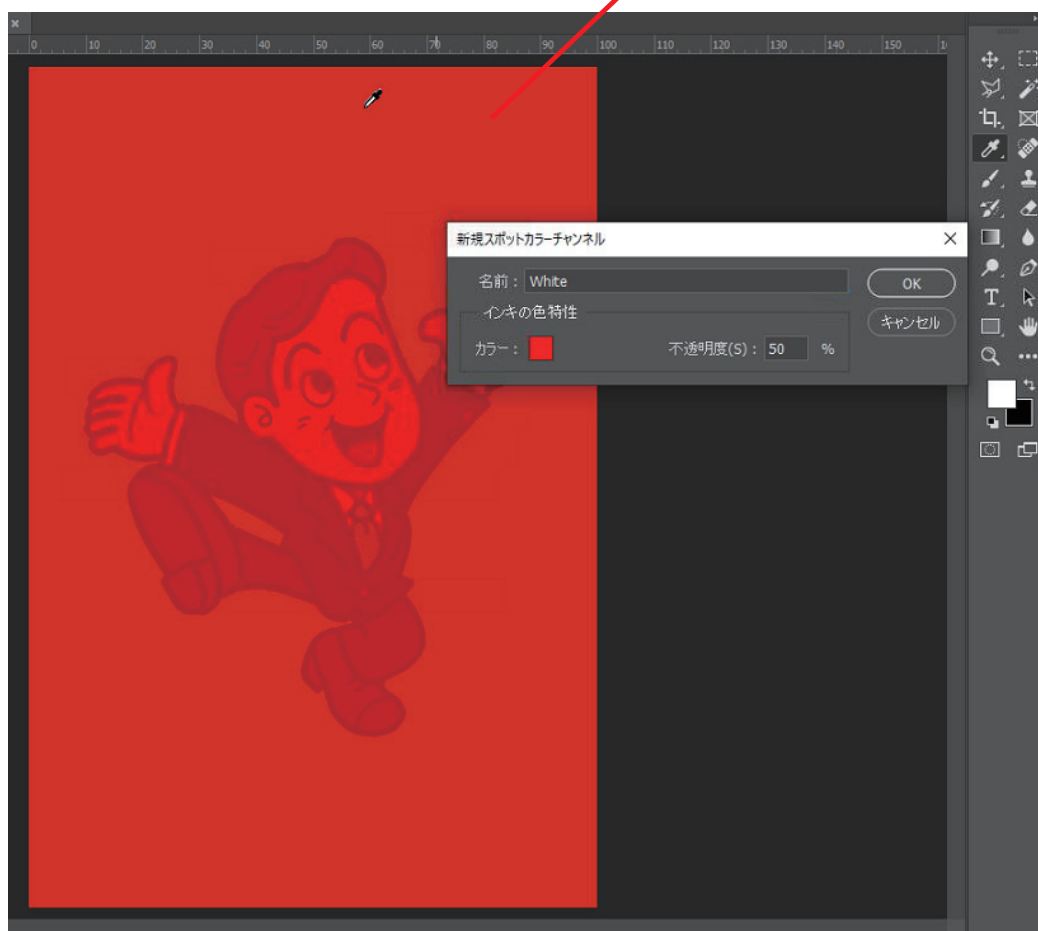


## 新規スポットチャンネルを作成

複製したレイヤーで全選択し、チャンネルウインドウで新規スポットカラーチャンネルを作成。  
名前を「White」にします



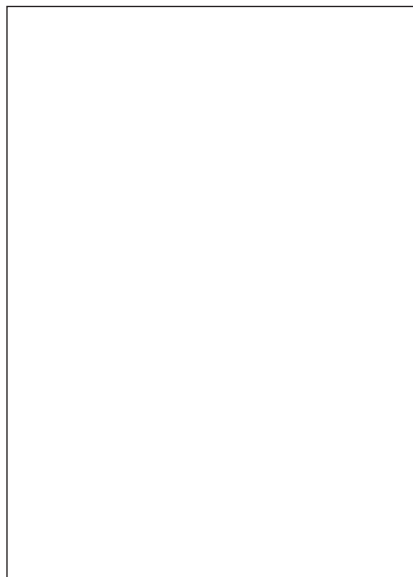
赤い部分がホワイト印刷されます





## イメージ

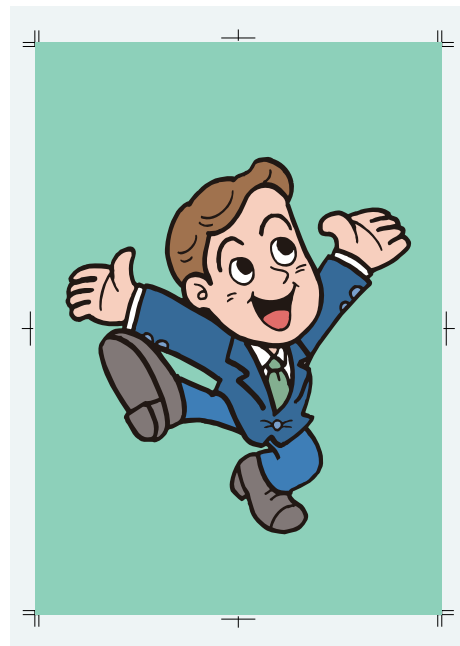
ホワイト印刷



カラー印刷



印刷イメージ



若干透けますが全体がクリア  
に見えます

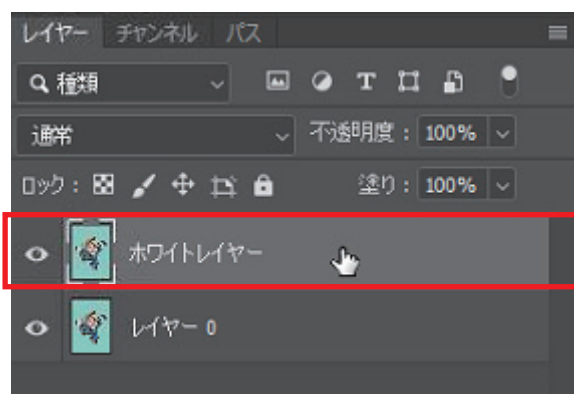
データをpsd形式で保存し、ご入稿ください。

## 部分的にホワイトを印刷する場合

### レイヤーを複製

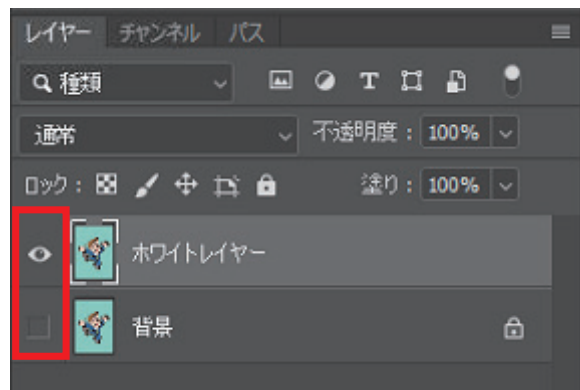
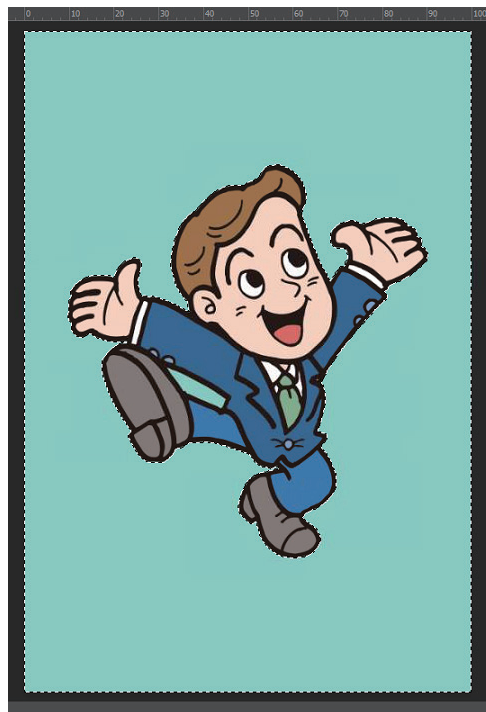


複製したレイヤー名を  
ホワイトレイヤーにします



## ホワイトにしたい部分の調整

複製したレイヤーのみを表示にして、ホワイトにする部分以外を選択し、消去します



人物部分のみを白打ち(下にホワイトを印刷)  
背景はわざと透けさせるイメージ

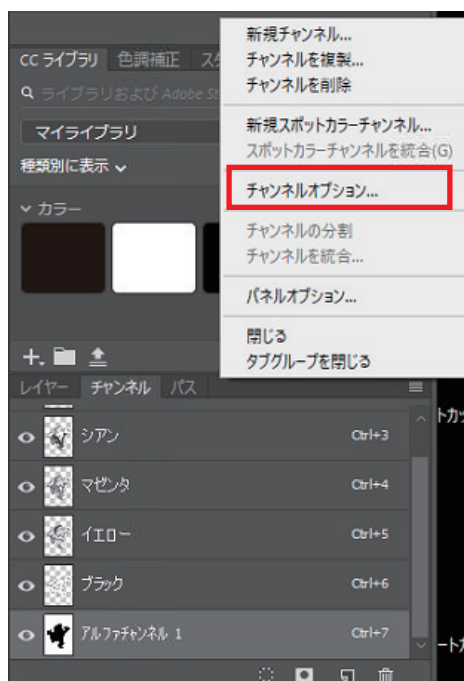


選択範囲をチャンネルとして保存

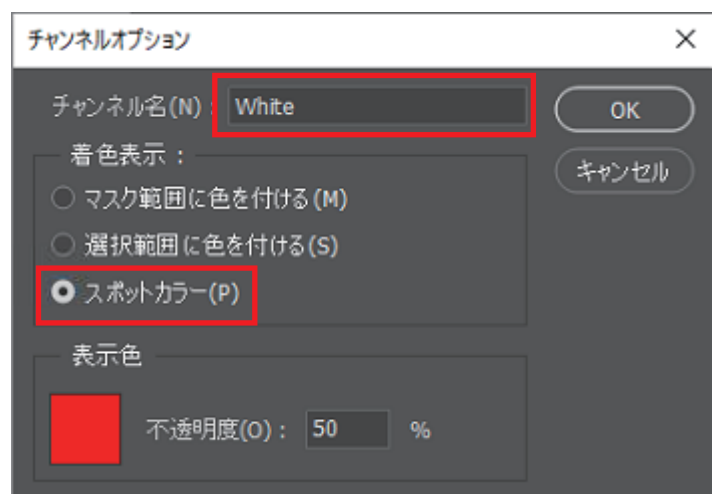


新しいチャンネルが作成される

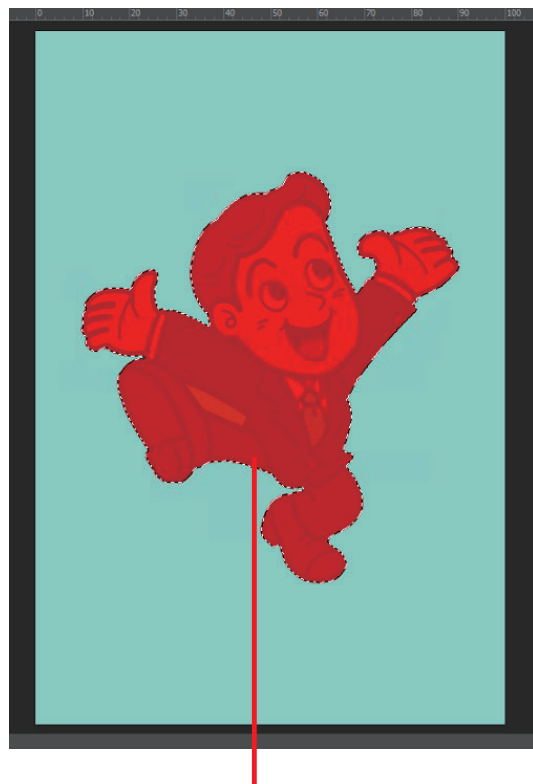
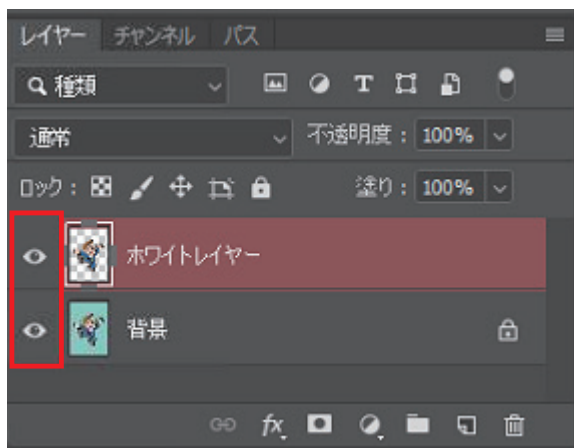
## 選択範囲を反転



チャンネルオプション選択



チャンネル名をWhiteにして、スポットカラーにします



**赤い部分がホワイト印刷されます**

非表示にしていたレイヤーを表示して  
Photoshop psd形式で保存。  
psdのデータをご入稿ください。